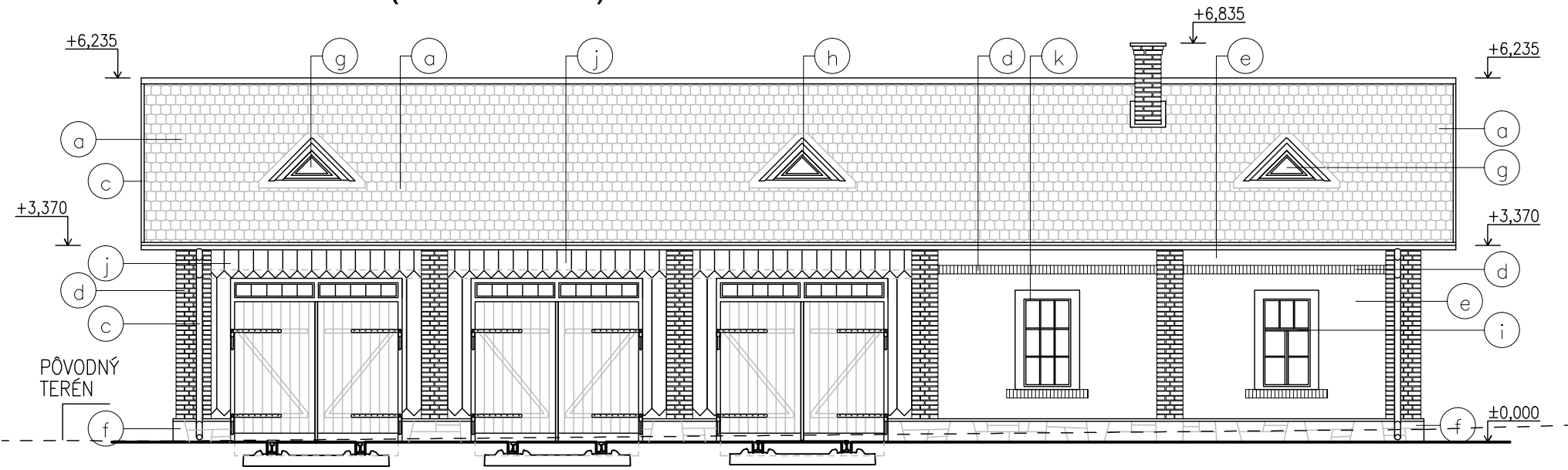


### POHĽAD ČELNÝ (SEVERNÝ) M 1:100



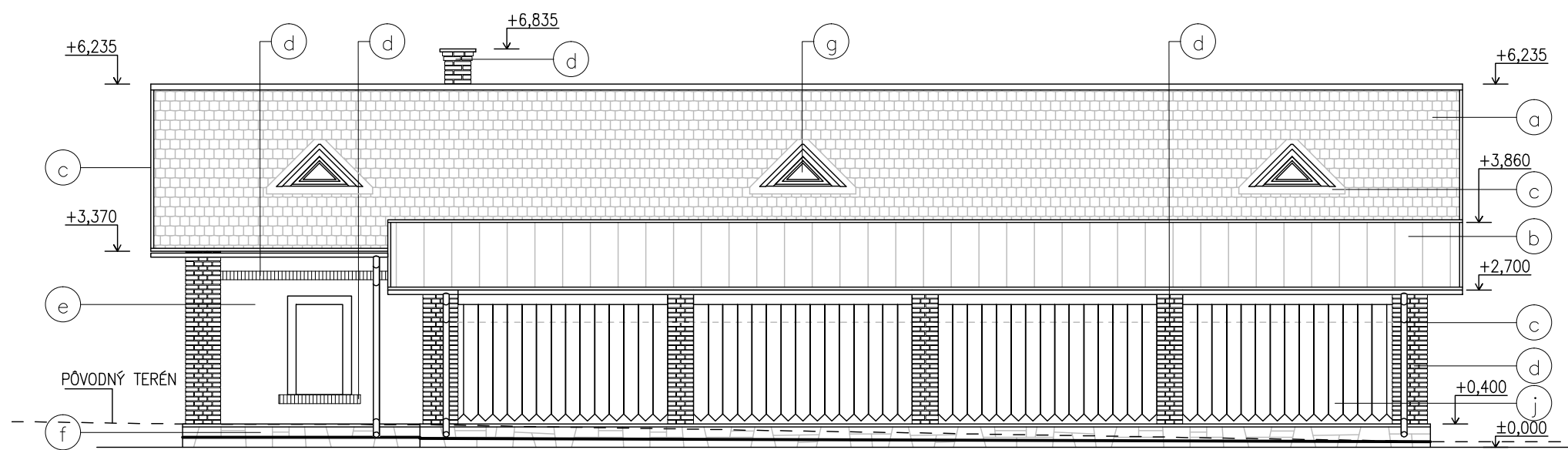
### LEGENDA POVRCHOVÝCH ÚPRAV:

- a – PÁLENÁ KERAMICKÁ STREŠNÁ KRYTINA – BOBROVKA (dvojité kladenie), FARBA PRÍRODNÁ
- b – FALCOVANÁ MEDENÁ KRYTINA
- c – KLAMPIARSKÉ VÝROBKY – MEDENÝ PLECH
- d – REŽNÉ MURIVO – PLNÁ PÁLENÁ TEHLA
- e – VÁPENNO-CEMENTOVÁ OMIETKA HLADENÁ, FARBA BIELA
- f – SOKLOVÝ OBKLAD Z PRÍRODNÉHO LOMOVÉHO KAMEŇA – PÍLENÝ KAMEŇ NEPRAVIDELNÝCH TVAROV PRIEMERU 15–40 cm, ŠKÁROVANIE max. 10mm, FARBA ŠEDÁ
- g – ZASKLENIE ČIRE
- h – DREVENÉ OKNÁ, FARBA PRÍRODNÉ DREVO
- i – DREVENÉ OKNÁ, FARBA BIELA
- j – OBKLAD STIEN Z DREVENÝCH DOSIEK
- k – KOVOVÉ OKNO, FARBA

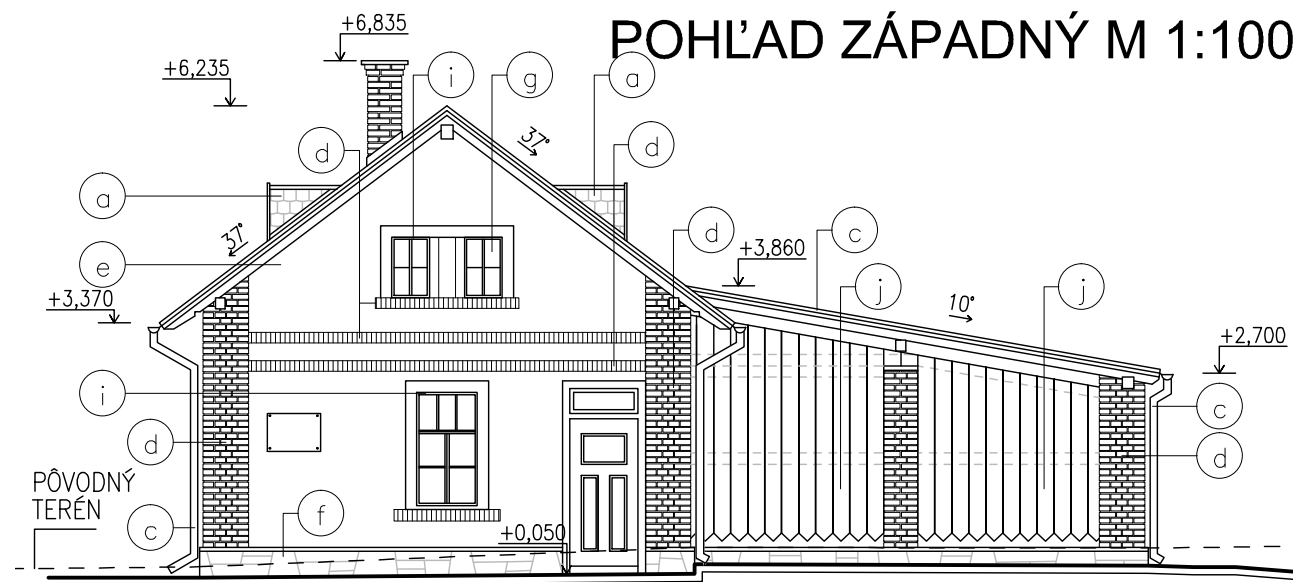
### POZNÁMKY:

- VIDITEĽNÉ ČASTI PLNÝCH TEHÁL (STĽPY, KOMÍN, PARAPETY, PÁSY) OPATRIŤ IMPREGNAČNÝM OCHRANNÝM NÁTEROM V DVOCH VRSTVÁCH, TEHLY POČAS VÝSTAVBY CHRÁNIŤ PRED ZNEHODNOTENÍM
- VŠETKY POHĽADOVÉ DREVENÉ ČASTI IMPREGNOVAŤ FUNGICÍDNYM NAPÚŠŤADLOM (2 VRSTVY) A NATRIEŤ OCHRANNOU HRUBOVRSTVOU LAZÚROU V DVOCH VRSTVÁCH – ODTIEŇ TMAVÝ PALISANDER
- KONKRÉTNY DRUH OBKLADOVÉHO KAMEŇA SOKLA JE POTREBNÉ ODSÚHLASIŤ S KRAJSKÝM PAMIAŤKOVÝM ÚRADOM

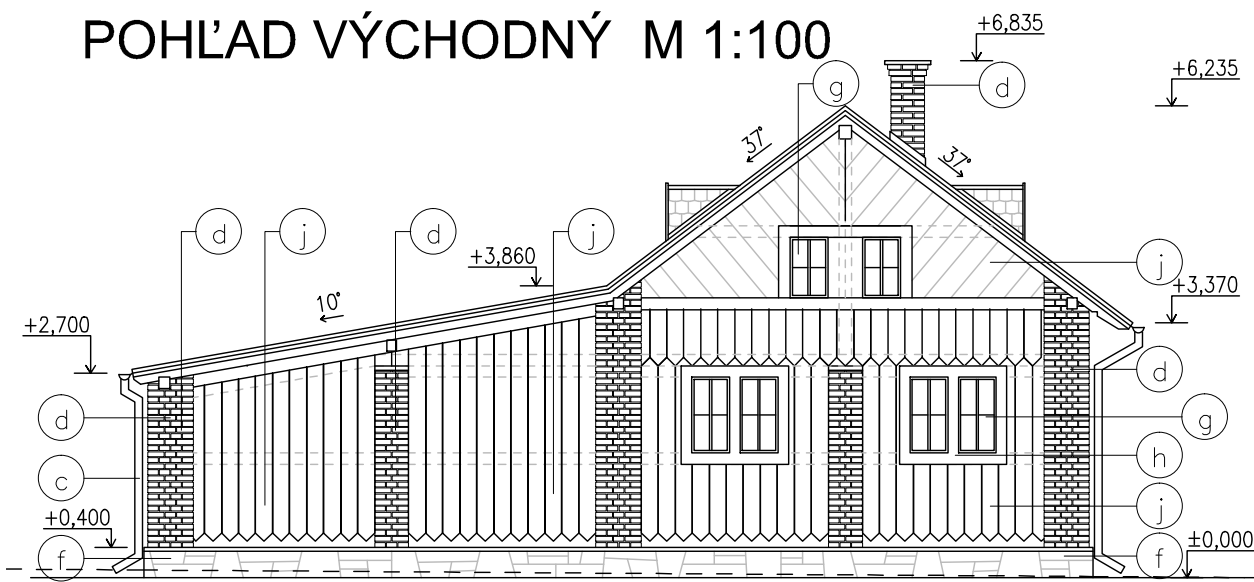
### POHĽAD JUŽNÝ M 1:100



### POHĽAD ZÁPADNÝ M 1:100



### POHĽAD VÝCHODNÝ M 1:100



### SO-01.1 GARÁŽ PRE DREZINY

VYPRACOVAL: ING.RASTISLAV HAJACH	ZODP.PROJEKTANT: ING.RASTISLAV HAJACH	HLINZ.PROJEKTU: ING.ARCH.JOZEF MARIOTH	 DOPRAVOPROJEKT a.s. BRATISLAVA DIVÍZIA BRATISLAVA I 832 03 Bratislava, Kominárska 2,4
KONTROLOVAL ING.ARCH.B.DURDIKO	OKRES (OBVOD) STAVBY BRATISLAVA III	OBJEDNÁVATEĽ: ŽELEZNICE SLOVENSKEJ REPUBLIKY, BRATISLAVA, Klemensova 8, 813 61 Bratislava	
STAVBA: <b>Garáž (remíza) pre drezinu</b> <b>Rušňové depo Bratislava - východ</b>			
ČASŤ E1.1 ARCHITEKTONICKO-STAVEBNÉ RIŠENIE			STUPEŇ DSPRS FORMÁT 3A4
PRÍLOHA: <b>POHĽADY</b>			DÁTUM 04.2014 Č.ZÁKAZKY 8622-00 MIERKA 1:100 Č.ARCH. 8622-00 Č.PRÍLOHY Č.SÚPRAVY
			<b>E1.1-8</b>