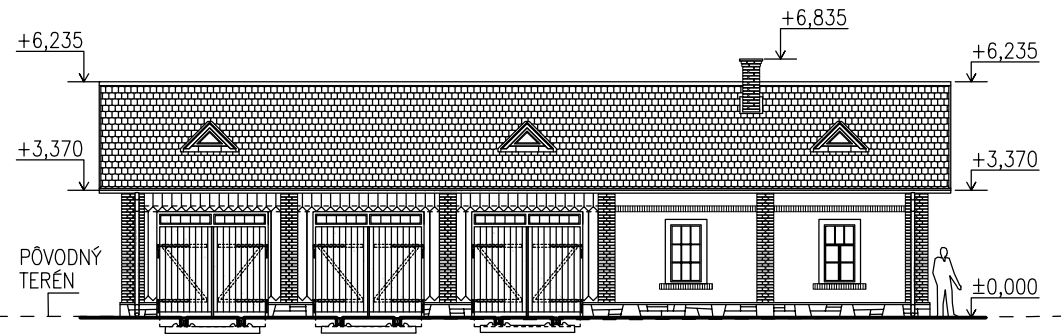
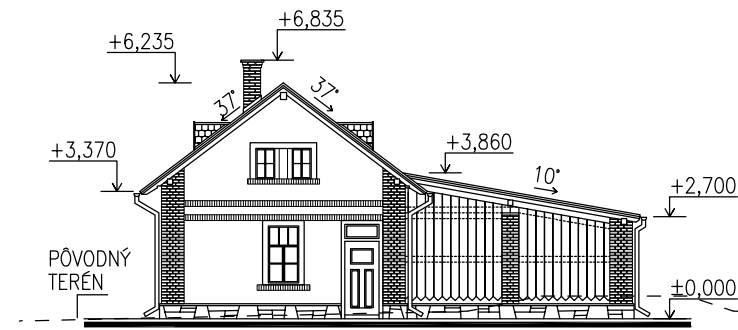


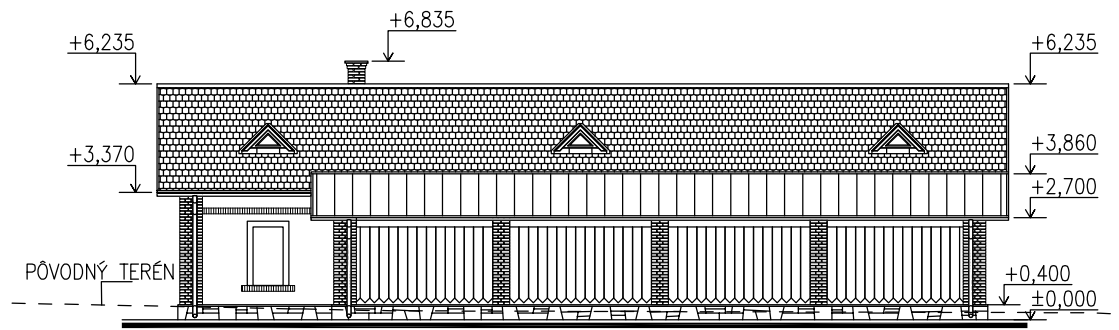
POHĽAD ČELNÝ (SEVERNÝ) M 1:200



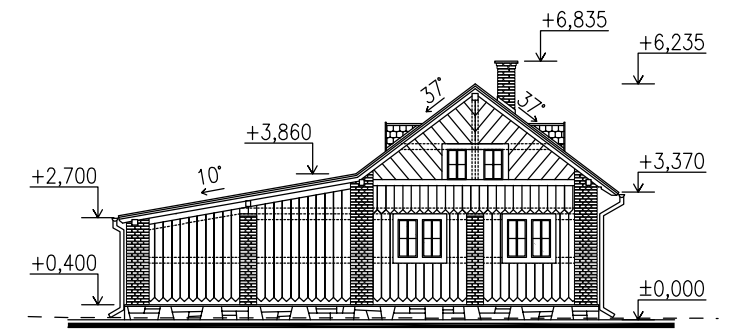
POHĽAD ZÁPADNÝ M 1:200



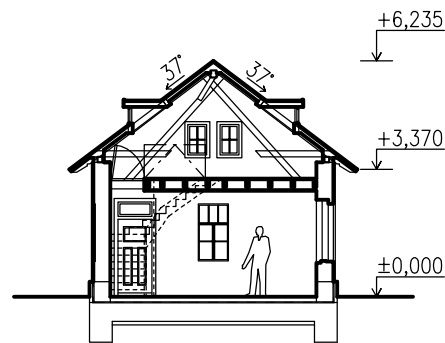
POHĽAD JUŽNÝ M 1:200



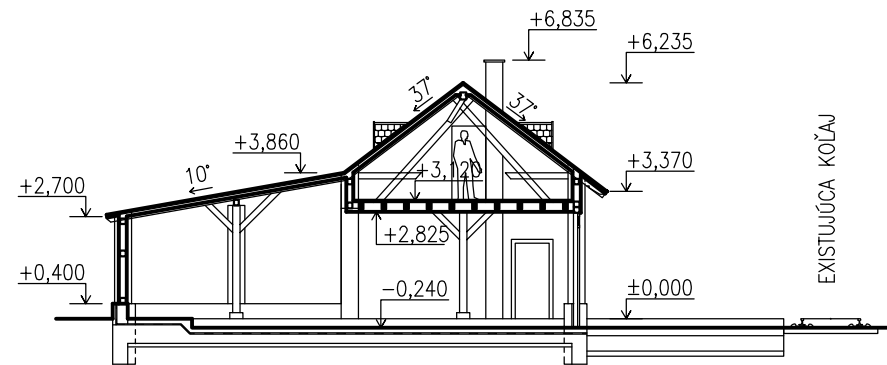
POHĽAD VÝCHODNÝ M 1:200



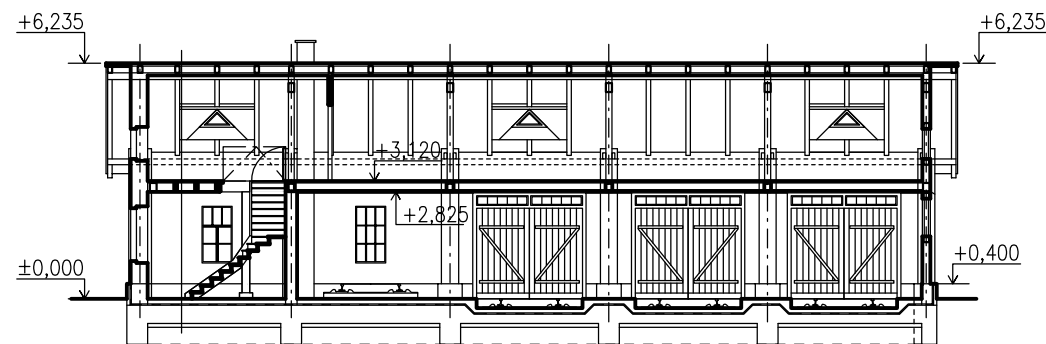
REZ A-A M 1:200



REZ B-B M 1:200



REZ C-C M 1:200



B.

VYPRACOVAL: ING.RASTISLAV HAJACH	ZODP.PROJEKTANT: ING.RASTISLAV HAJACH	HL.INŽ.PROJEKTU: ING.ARCH.JOZEF MARIOTH	
KONTROLOVAL ING.ARCH.B.DURDIKOVÁ	OKRES (OBVOD) STAVBY BRATISLAVA III	OBJEDNÁVATEĽ: ŽELEZNICE SLOVENSKEJ REPUBLIKY, BRATISLAVA, Klemensova 8, 813 61 Bratislava	
STAVBA: <h2 style="text-align: center;">Garáž (remíza) pre drezinový</h2> <h3 style="text-align: center;">Rušňové depo Bratislava - východ</h3>			
ČASŤ B5	PRÍLOHA: <h2 style="text-align: center;">Pohľady, rezy</h2>	STUPEŇ DUR	FORMÁT 2A4
		DATUM 09.2013	Č.ZÁKAZKY 8622-00
		MIERKA 1:200	Č.ARCH. 8622-00
		Č.PRÍLOHY B5.3	Č.SŮPRAVY