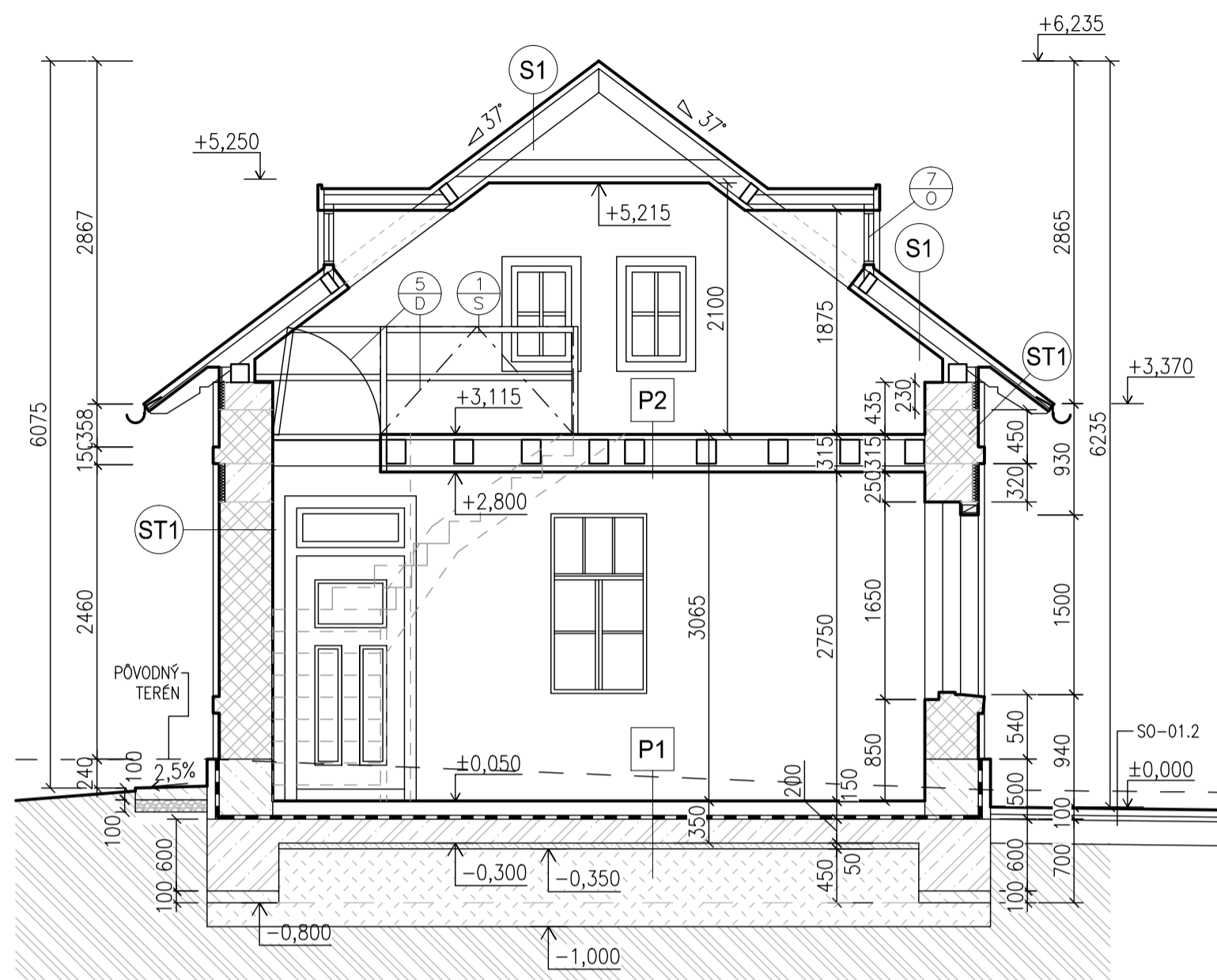
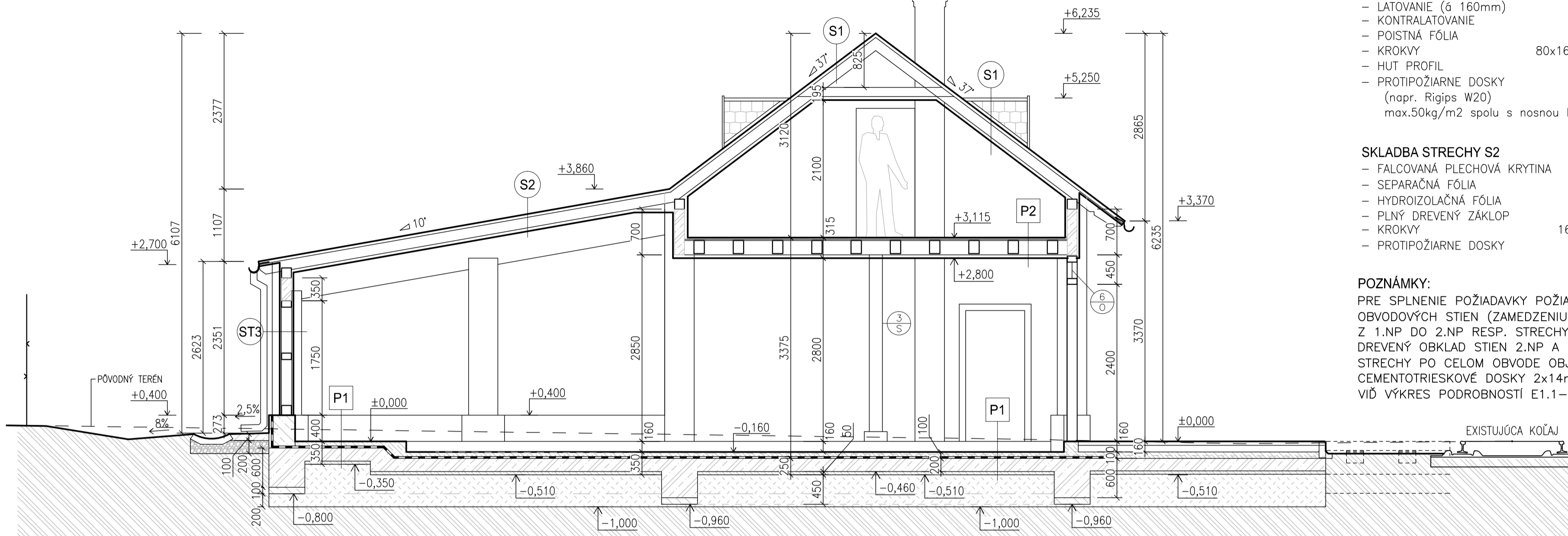


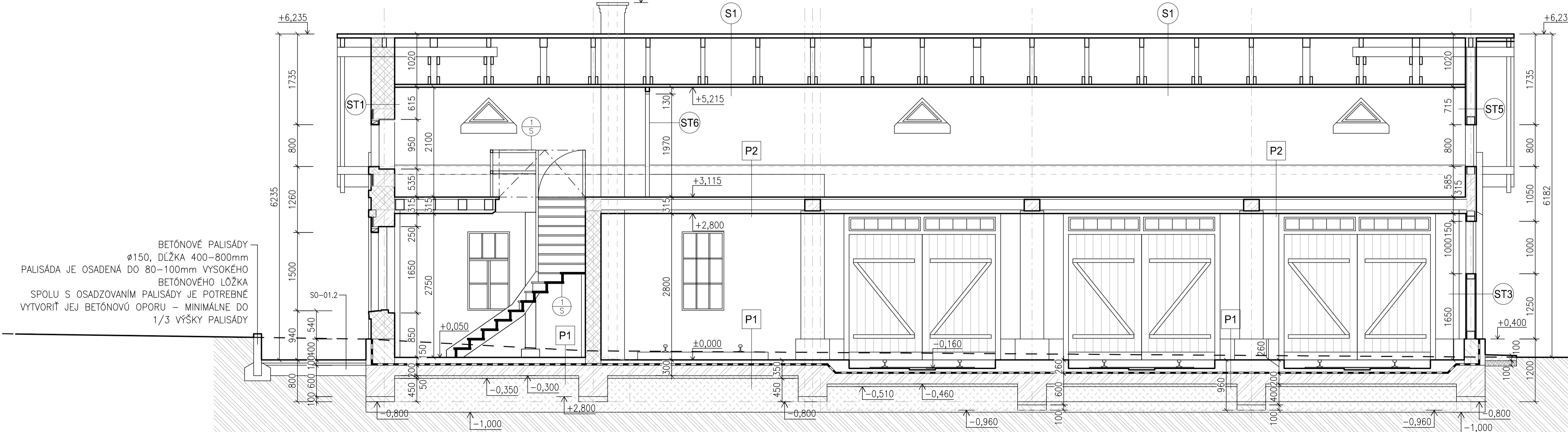
REZ A-A M 1:50



REZ B-B M 1:50



REZ C-C M 1:50



BETÓNOVÉ PALISÁDY  
 Ø150, DĹŽKA 400-800mm  
 PALISÁDA JE OSADENÁ DO 80-100mm VYSOKÉHO  
 BETÓNOVÉHO LŮŽKA  
 SPOLU S OSADZOVANÍM PALISÁDY JE POTREBNÉ  
 VYTVOŘIŤ JEJ BETÓNOVÚ OPORU - MINIMÁLNE DO  
 1/3 VÝŠKY PALISÁDY

- SKLADBA STRECHY S1**
- KERAMICKÁ KRYTINA
  - BOBROVKA (DVOJITÉ KRYTIE) 74 kg/m<sup>2</sup>
  - LATOVANIE (ø 160mm) 50x35 mm
  - KONTRALATOVANIE 50x50 mm
  - POISTNÁ FÓLIA
  - KROKVVY 80x160 (140x160)
  - HUT PROFIL 48/15,5 mm
  - PROTIPOŽIARNE DOSKY (napr. Rigips W20) 2x20mm
  - max.50kg/m<sup>2</sup> spolu s nosnou konštrukciou

- SKLADBA STRECHY S2**
- FALCOVANÁ PLECHOVÁ KRYTINA
  - SEPARAČNÁ FÓLIA
  - HYDROIZOLAČNÁ FÓLIA 24mm
  - PLYNÝ DREVENÝ ZÁKLON 160x200 mm
  - KROKVVY 2x20mm
  - PROTIPOŽIARNE DOSKY

**POZNÁMKY:**  
 PRE SPLNENIE POŽIADAVKY POŽIARNEJ ODOLNOSTI  
 OBVODOVÝCH STIEN (ZAMEDZENÍ ŠÍRENIA POŽIARU  
 Z 1.NP DO 2.NP RESP. STRECHY) JE NUTNÉ POD  
 DREVENÝ OBKLAD STIEN 2.NP A POD PODBITIE  
 STRECHY PO CELOM OBVODE OBJEKTU APLIKOVAŤ  
 CEMENTOTRIESKOVÉ DOSKY 2x14mm,  
 VIĎ VÝKRES PODROBNOSTÍ E1.1-9

- PODLAHA P1**
- PROTIPRAŠNÝ NÁTER
  - PENETRAČNÝ NÁTER
  - BETÓNOVÁ MAZANINA S VYROVNANÝM PŮVRCHOM 100mm-260mm
  - HYDROIZOLAČNÝ PÁS Z OXIDOVANÉHO ASFALTU S NOSNOU VLOŽKOU ZO SKLENEJ TKANINY
  - PENETRAČNÝ NÁTER ASFALTOVOU EMULZIOU
  - ŽB DOSKA 200mm
  - PODKLADNÝ BETÓN 50mm

- PODLAHA P2 (STROP)**
- PALUBOVKA 24mm
  - CEMENTOTRIESKOVÁ DOSKA 20mm
  - ŽB TRÁMY 200x220mm
  - /TRÁMOVÝ STROP ø 600mm 160x200mm
  - OPLÁŠTENIE STROPU MONTOVANÉ PRIAMO
  - CD PROFIL - KOTVENÝ DO FOŠNÍ
  - PROTIPOŽIARNE DOSKY 2x20mm (napr. Rigips W20)

±0,000 = 135,765 mn.m

SO-01.1 GARÁŽ PRE DREZINY

VYPRACOVAL: ING.RASTISLAV HAJACH	ZODP.PROJEKTANT: ING.RASTISLAV HAJACH	HLIŤNÝ PROJEKTANT: ING.ARCH.JOZEF MARŠOŤ	 DOPRAVOPROJEKT s.r.o. BRATISLAVA DIVÍZIA BRATISLAVA I 832 03 Bratislava, Kominárska 2,4
KONTROLOVAL: ING.ARCH.B.DURDIK	OPRÁVIL: BRATISLAVA III		
OBJEDNÁVATEL: ŽELEZNICE SLOVENSKEJ REPUBLIKY, BRATISLAVA, Klemensova 8, 813 61 Bratislava			
STAVBA: <b>Garáž (remíza) pre dreziny</b> Ruňové depo Bratislava - východ			STUPEŇ: DSPRS FORMÁT: 8A4
Časť: E1.1 ARCHITECTONICKO-STAVEBNÉ RIŠENIE			DÁTUM: 04.2014 Č. ZAKAZKY: 8622-00
PRÍLOHA: <b>REZY</b>			MIERKA: 1:50 Č. ARCH: 8622-00
			Č. PRÍLOHY: E1.1-7 Č. DOKUMENTU: 8622-00