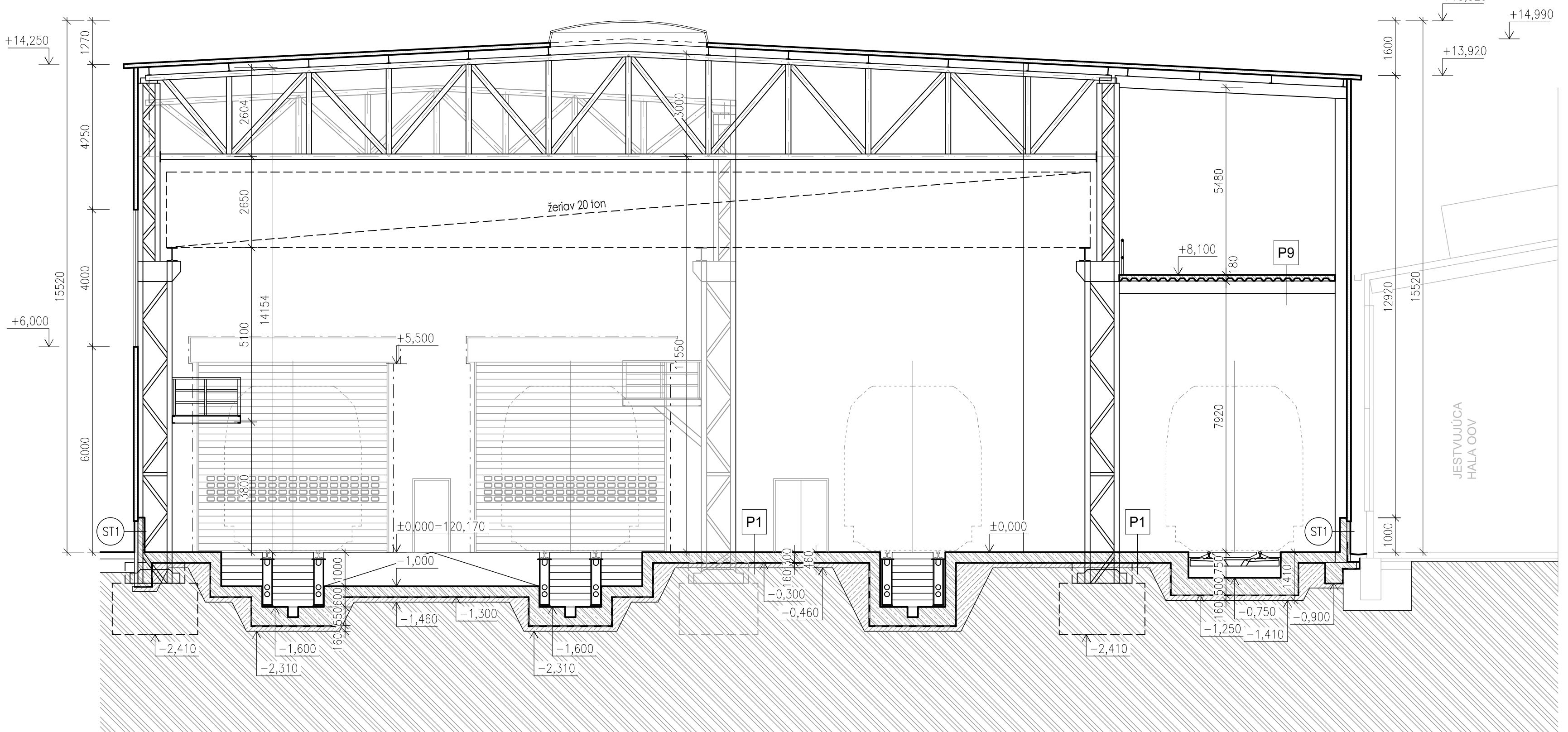
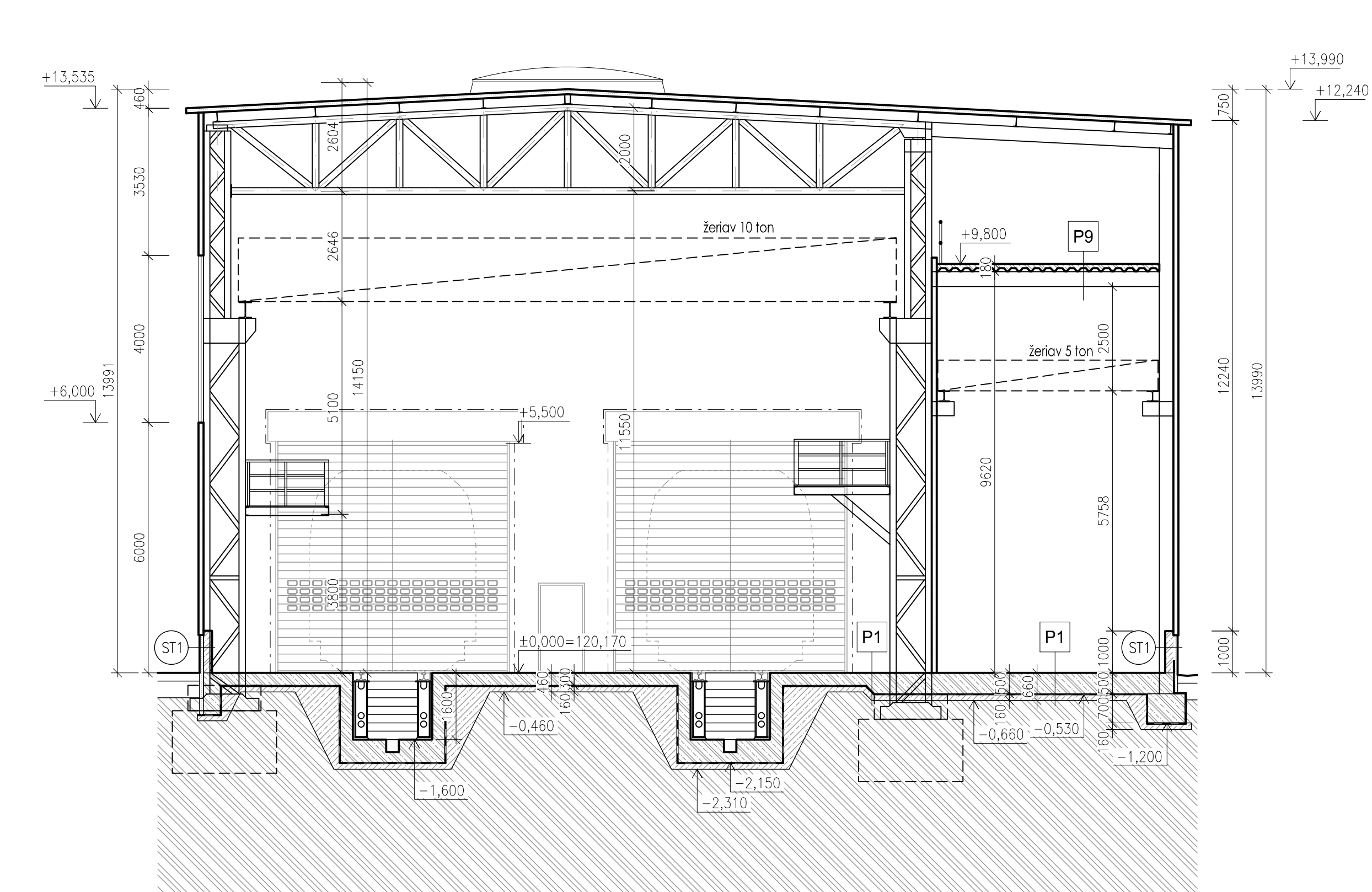


REZ A-A



REZ C-C



ST1 - SOKEL

- VRCHNÁ SILIKÁTOVÁ OMIETKA ŠKRABANA 2mm
- ARMOVACIA MALTA
- SKLOTEXTILNÁ VÝSTUŽNÁ MREŽKA
- EXTRUDOVANÝ POLYSTYRÉN VHRANIE KOTVAČEOHO SYSTÉMU 100mm
- MONOLITICKÁ ŽELEZOBETONOVÁ KONŠTRUKCIA SOKLA
- POHĽADOVÝ BETÓN C25/30-XC4, XF1(SK)-C04, OCEĽ 10 S05 (R) 200mm
- 2-KOMPONENTNÝ VODOU RIEDITELNÝ EPOKSIDOVÝ UZATVÁRAČI NÁTER NA BÁZE EPOKSIDOVÝCH ŽVIC

- FASÁDNE SENDVIČOVÉ PANEĽY Z MINERÁLNEJ VLNY HR. 120mm, U_{min}=0,32 W/(m²K) MIKROPROFILÁČIA ZO STRANY EXTERIERU, HĽADÝ PLECH Z INTERIERU HORIZONTÁLNA INŠTALÁCIA
- STREŠNÉ SENDVIČOVÉ PANEĽY Z MINERÁLNEJ VLNY HR. 200mm, U_{min}=0,20 W/(m²K)

POZNÁMKY:

- OPIS KONŠTRUKČIE POZRI TECHNICKÚ SPRÁVU
- VÝKRES ZAKLADOV POZRI ČASŤ STATIKA

- SADRKARTONOVÁ PŘEČKA HR. 150mm
- OPLÁŠTENÉ OBOUSTRANNE SADRKARTONOVÁ DOSKA HR.12,5mm+SADRKVLÁKNITÁ DOSKA HR.12,5mm
- NOSNÝ PROFIL CW 75, 6 max=625mm+MINERÁLNA VLNA HR. 100mm, min. 13kg/m³
- SADRKARTONOVÉ PŘEČKY V MOKRÝCH PREVÁDZKACH BUDÚ OPLÁŠTENÉ IMPREGNOVANÝMI DOSKAMI, BUDE POUŽITÁ FÓLIOVÁ PAROZÁBRANA
- SADRKARTONOVÁ PŘEČKA HR. 100mm
- OPLÁŠTENÉ OBOUSTRANNE SADRKARTONOVÁ DOSKA HR.12,5mm
- NOSNÝ PROFIL CW 75, 6 max=625mm+MINERÁLNA VLNA HR. 50 mm, min. 15kg/m³
- SADRKARTONOVÉ PŘEČKY V MOKRÝCH PREVÁDZKACH BUDÚ OPLÁŠTENÉ IMPREGNOVANÝMI DOSKAMI, BUDE POUŽITÁ FÓLIOVÁ PAROZÁBRANA

- ŽELEZOBETONOVÉ ZAKLADOVÉ PÁSY MONOLITICKÉ/ ŽELEZOBETONOVÁ KONŠTRUKCIA PODLAHY
- PODKLADNÝ BETÓN, BETONOVÁ MAZANINA, BETÓN C12/15
- RASTLÝ TERÉN
- HYDROIZOLÁCIA 1-ZLOŽKOVÁ HRUBOVĽIVÁ PRUŽNÁ, POLYMÉRI MODIFIKOVANÁ BITUMENOVÁ STIERKA BEZ OBSAHU ROZPÚŠŤADEL

P1

- VYSOKO PEVNÝ, VEĽMI ZATAŽITELNÝ POLYURETANOVÝ PODLAHOVÝ POTER, NA BÁZE POLYURETANOVÝCH ŽVIC
- MODIFIKOVANÝH CEMENTOVÁ A PUKOV 9 mm
- 2-KOMPONENTNÝ EPOKSIDOVÝ PODKLADNÝ NÁTER
- MONOLITICKÁ ŽELEZOBETONOVÁ DOSKA, BETÓN C25/30-XC2, XA1(SK)-C04, S PRÍDANÍM OCEĽOVÝCH VLÁKNIEN 30kg/m³
- SO ZATRETÍM POUVRCHOM 290 mm
- POŠTNÁ HYDROIZOLAČNÁ PE FÓLIA
- 1-ZLOŽKOVÁ HRUBOVĽIVÁ PRUŽNÁ, POLYMÉRI MODIFIKOVANÁ BITUMENOVÁ STIERKA BEZ OBSAHU ROZPÚŠŤADEL 5 mm
- HYDROIZOLAČNÁ BITUMENOVÁ POLYMÉRI MODIFIKOVANÁ NÁTEROVÁ EMULZIA, 1-ZLOŽKOVÁ, PRUŽNÁ BEZ OBSAHU ROZPÚŠŤADEL
- PODKLADNÝ BETÓN, BETÓN C12/15 150 mm
- RASTLÝ TERÉN

P2

- 2-KOMPONENTNÝ EPOKSIDOVÝ VALČEKOVANÝ A UZATVÁRAČI NÁTER NA BÁZE EPOKSIDOVÝCH ŽVIC
- 2-KOMPONENTNÝ EPOKSIDOVÝ PODKLADNÝ NÁTER
- MONOLITICKÁ ŽELEZOBETONOVÁ DOSKA, BETÓN C25/30-XC2, XA1(SK)-C04, S PRÍDANÍM OCEĽOVÝCH VLÁKNIEN 30kg/m³
- SO ZATRETÍM POUVRCHOM 300 mm
- POŠTNÁ HYDROIZOLAČNÁ PE FÓLIA
- 1-ZLOŽKOVÁ HRUBOVĽIVÁ PRUŽNÁ, POLYMÉRI MODIFIKOVANÁ BITUMENOVÁ STIERKA BEZ OBSAHU ROZPÚŠŤADEL 5 mm
- HYDROIZOLAČNÁ BITUMENOVÁ POLYMÉRI MODIFIKOVANÁ NÁTEROVÁ EMULZIA, 1-ZLOŽKOVÁ, PRUŽNÁ BEZ OBSAHU ROZPÚŠŤADEL
- PODKLADNÝ BETÓN, BETÓN C12/15 150 mm
- RASTLÝ TERÉN

P3

- PROTIPRAŠNÝ PROSTRIEDOK - AKRYLÁTOVO-ZŤVŔNÝ POLYMÉRY ROZTOK
- MONOLITICKÁ ŽELEZOBETONOVÁ DOSKA, BETÓN C25/30-XC2, XA1(SK)-C04, S PRÍDANÍM OCEĽOVÝCH VLÁKNIEN 30kg/m³
- SO ZATRETÍM POUVRCHOM 300 mm
- POŠTNÁ HYDROIZOLAČNÁ PE FÓLIA
- 1-ZLOŽKOVÁ HRUBOVĽIVÁ PRUŽNÁ, POLYMÉRI MODIFIKOVANÁ BITUMENOVÁ STIERKA BEZ OBSAHU ROZPÚŠŤADEL 5 mm
- HYDROIZOLAČNÁ BITUMENOVÁ POLYMÉRI MODIFIKOVANÁ NÁTEROVÁ EMULZIA, 1-ZLOŽKOVÁ, PRUŽNÁ BEZ OBSAHU ROZPÚŠŤADEL
- PODKLADNÝ BETÓN, BETÓN C12/15 150 mm
- RASTLÝ TERÉN

P4

- KERAMICKÁ DLAŽBA - PROTISŤMÝKOVÁ 10 mm
- LEPIACI IMEL 5 mm
- MONOLITICKÁ ŽELEZOBETONOVÁ DOSKA, BETÓN C25/30-XC2, XA1(SK)-C04, S PRÍDANÍM OCEĽOVÝCH VLÁKNIEN 30kg/m³
- SO ZATRETÍM POUVRCHOM 290 mm
- POŠTNÁ HYDROIZOLAČNÁ PE FÓLIA
- 1-ZLOŽKOVÁ HRUBOVĽIVÁ PRUŽNÁ, POLYMÉRI MODIFIKOVANÁ BITUMENOVÁ STIERKA BEZ OBSAHU ROZPÚŠŤADEL 5 mm
- HYDROIZOLAČNÁ BITUMENOVÁ POLYMÉRI MODIFIKOVANÁ NÁTEROVÁ EMULZIA, 1-ZLOŽKOVÁ, PRUŽNÁ BEZ OBSAHU ROZPÚŠŤADEL
- PODKLADNÝ BETÓN, BETÓN C12/15 150 mm
- RASTLÝ TERÉN

V MIESTNOSTIACH SO ZVÝŠENOU VLHKOSŤOU APLIKOVAT POD OBKLAD NÁTEROVÚ HYDROIZOLÁCIU - JEDNOZLOŽKOVÚ NA BÁZE POLYMÉROVEJ DISPERZIE

P5

- PVC PODLAHOVNA - STUPEŇ ZATÁŽE 32 3 mm
- LEPIČLO+PODLOŽKA
- SAMONÁVLEZÚCÍ POTER 15 mm
- BETONOVÁ MAZANINA S VYROVNANÝM POUVRCHOM BETÓN TREIDY C12/15 82 mm
- POŠTNÁ HYDROIZOLAČNÁ PE FÓLIA
- TEPELNÁ IZOLAČIA-DOSKY Z MINERÁLNEJ VLNY-TVRDÉ 50 mm
- ŽELEZOBETÓN 70 mm
- TRAPEZOVÝ PLECH 80 mm
- ZAVESENÝ PODHĽAD - SADRKARTONOVÝ PĽNÝ NA KOVOVEJ KONŠTRUKCII + TI-MINERÁLNA VLNA 100 mm

P6

- PROTIPRAŠNÝ PROSTRIEDOK - AKRYLÁTOVO-ZŤVŔNÝ POLYMÉRY ROZTOK
- BETONOVÁ MAZANINA S VYROVNANÝM POUVRCHOM BETÓN TREIDY C12/15 100 mm
- POŠTNÁ HYDROIZOLAČNÁ PE FÓLIA
- TEPELNÁ IZOLAČIA-DOSKY Z MINERÁLNEJ VLNY-TVRDÉ 50 mm
- ŽELEZOBETÓN 70 mm
- TRAPEZOVÝ PLECH 80 mm
- ZAVESENÝ PODHĽAD - SADRKARTONOVÝ PĽNÝ NA KOVOVEJ KONŠTRUKCII + TI-MINERÁLNA VLNA 100 mm

P7

- KERAMICKÁ DLAŽBA - PROTISŤMÝKOVÁ 10 mm
- LEPIACI IMEL 5 mm
- BETONOVÁ MAZANINA S VYROVNANÝM POUVRCHOM BETÓN TREIDY C12/15 85 mm
- POŠTNÁ HYDROIZOLAČNÁ PE FÓLIA
- TEPELNÁ IZOLAČIA-DOSKY Z MINERÁLNEJ VLNY-TVRDÉ 50 mm
- ŽELEZOBETÓN 70 mm
- TRAPEZOVÝ PLECH 80 mm
- ZAVESENÝ PODHĽAD - SADRKARTONOVÝ PĽNÝ NA KOVOVEJ KONŠTRUKCII + TI-MINERÁLNA VLNA 100 mm

V MIESTNOSTIACH SO ZVÝŠENOU VLHKOSŤOU APLIKOVAT POD OBKLAD NÁTEROVÚ HYDROIZOLÁCIU - JEDNOZLOŽKOVÚ NA BÁZE POLYMÉROVEJ DISPERZIE

P8

- PROTIPRAŠNÝ PROSTRIEDOK - AKRYLÁTOVO-ZŤVŔNÝ POLYMÉRY ROZTOK
- BETONOVÁ MAZANINA S VYROVNANÝM POUVRCHOM BETÓN TREIDY C12/15 30 mm
- ŽELEZOBETÓN 30 mm
- TRAPEZOVÝ PLECH 80 mm
- ZAVESENÝ PODHĽAD - SADRKARTONOVÝ PĽNÝ NA KOVOVEJ KONŠTRUKCII + TI-MINERÁLNA VLNA 100 mm

P9

- PROTIPRAŠNÝ PROSTRIEDOK - AKRYLÁTOVO-ZŤVŔNÝ POLYMÉRY ROZTOK
- BETONOVÁ MAZANINA S VYROVNANÝM POUVRCHOM BETÓN TREIDY C12/15 30 mm
- ŽELEZOBETÓN 30 mm
- TRAPEZOVÝ PLECH 80 mm
- NOSNÁ OCEĽOVÁ KONŠTRUKCIA



FINANCOVANIE JE ZABEZPEČENÉ Z KOHEZNEHO FONDU EÚ /PROGRAMOVÉ OBDOBIE 2007 - 2013/ A ZO ŠTÁTNEHO ROZPOČTU IDE O OPERAČNÝ PROGRAM DOPRAVA 2007 - 2013 INVESTÍCIA DO VAŠEJ BUDÚCNOSTI



GENERÁLNY PROJEKTANT STAVBY

Zodpovedný projektant stavby: Ing. Eduard Procházka

Zákaznícke číslo: 1512

Miesto: Železná spoločnosť Slovensko a.s. Bratislava 1, 832 72 Bratislava

Ing. Stanislav Podmanický

1. STAVEBNÉ RIŠENIE

Zodpovedný projektant stavby: Ing. arch. Z. Macháčová

Navrhovateľ: Ing. Rostislav Hájoch

Kontroloval: Ing. arch. B. Durdáková

Miesto stavby: Nové Zámky

Investor: Železná spoločnosť Slovensko a.s. Bratislava 1, 832 72 Bratislava

Zákaznícke číslo: 8636-00

Dátum: 11/2015

Strana: 024

Podnet: 1244

Merka: 1:100

Časť: E

Príloha: 1.6

NOVÉ ZÁMKY
Oprava železných koľajových vozidiel

Druh stavby: SO 3401 - HALA OPRÁV

Názov prílohy: REZY