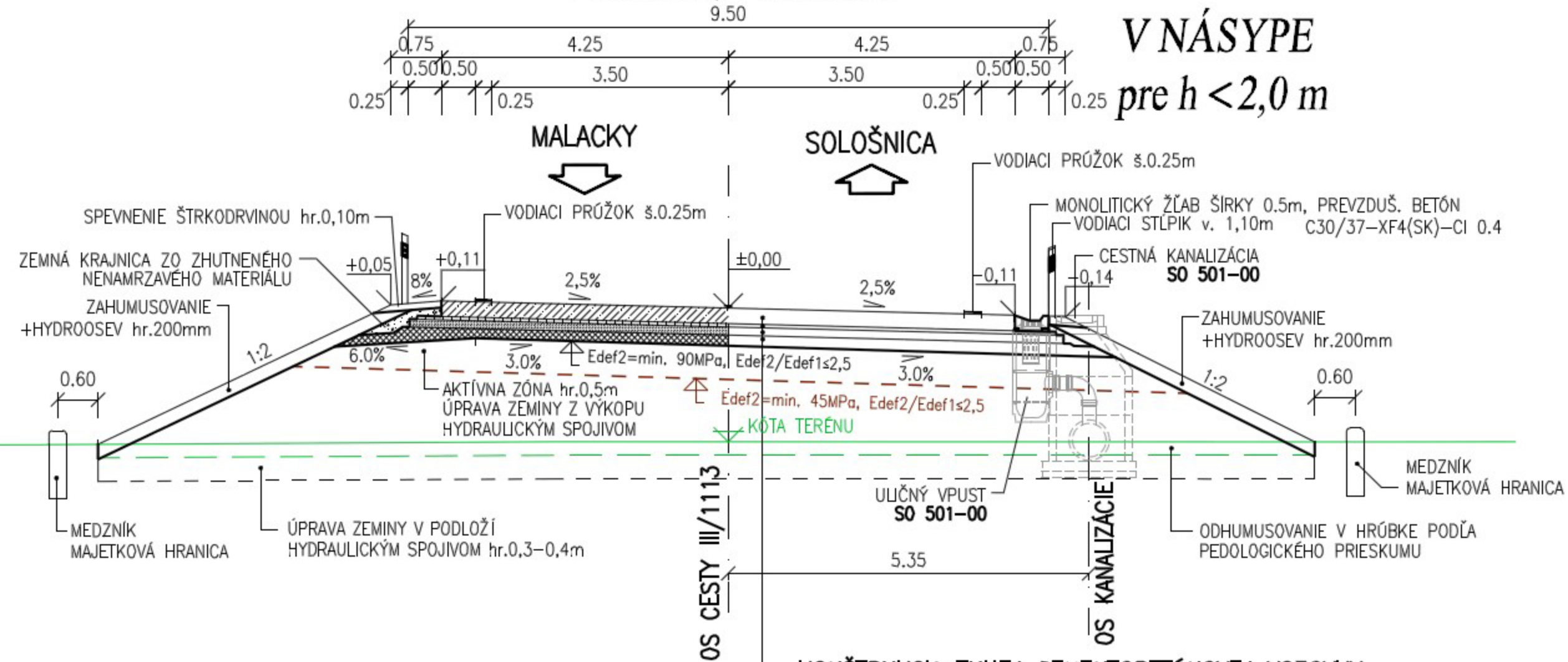


VOZOROVÝ PRIEČNY REZ

CESTA III/1113 - KATEGÓRIA C 9,50/80 - M 1:100
V NÁSYPE, V PRIAMEJ

V NÁSYPE
pre $h < 2,0$ m



KONŠTRUKCIA TUHEJ CEMENTOBETÓNOVEJ VOZOVKY

CEMENTOBETÓNOVA DOSKA	CB II,	230 mm	STN 73 6123
DVOJVRSŤOVÝ NEVYSTUŽENÝ CEMENTOBETÓNOVÝ KRYT			
CB II (H); 50 mm; STN 73 6123; CI 0,4; Dmax 8 - S1			
CB II (S); 180 mm; STN 73 6123; CI 0,4; Dmax 32 - S1			
ASFALTOVÝ BETÓN PRE HORNÚ PODKLADNÚ VRSTVU	AC 16 P; PMB 45/80-55; I	50 mm	STN EN 13108-1
INFILTRAČNÝ POSTREK KATIÓNAKTÍVNY EMULZNÝ	PI CB	0,8kg/m ²	STN 73 6129: 2009
CEMENTOM STMELENÁ VRSTVA	CBGM C _{5/6} 22; CEM III/B 32,5 N	120 mm	STN 73 6124-1
NESTMELENÁ VRSTVA ZO ŠTRKODRVINY	ŠD 31,5 G _c	140 mm	STN 73 6126

KONŠTRUKCIA SPOLU

min. 540 mm